



極致工藝 · 真空應用



凱威科真空科技有限公司  
K-VAC VACUUM TECHNOLOGY CO., LTD

深圳總部：

深圳市寶安區松崗鎮江邊第二工業區第二棟（金亨利科技園）  
2nd Building, Jiangbian Second Industrial Park, Songgang Town, Baoan District, Shenzhen, China  
TEL: 0755-27537366 FAX: 0755-27537799  
E-MAIL: info@kvac.com.cn  
http://www.kvac.com.cn

天津分公司：

天津市津南區雙港科技產業園港園18號樓1門  
No.18, Shuanggang science&technology industrial park, Jinnan district, Tianjin, China.  
TEL: 13911023038 18519709328

蘇州分公司

江蘇省蘇州市高新區嵩山路223號（蘇州航天電器對面）  
223, Songshan Road, New District, Suzhou, China  
TEL: 0512-66906771 FAX: 0512-66906773-616

台灣 凱威科真空科技股份有限公司：

新北市三重區重新路五段609巷20號9樓之11（湯城園區）  
9F-11, No. 20, Lane 609, Sec. 5, Chong Xin Rd., San Chong District,  
New Taipei City  
TEL: 886-2-2999-8998 FAX: 886-2-2999-9798  
E-MAIL: kvac.tech@msa.hinet.net  
http://www.kvac.com.tw

全國服務熱線：400-885-0050



Scroll oil rotay vane vacuum pump / 油回轉式真空泵

*KVAC is professional for solutions & service in vacuum*



# Contents



02	公司簡介
03	原理
05	KOP-10S / 16S
07	KOP-21S
09	KOP-40S
11	KOP-65S / 100S
13	KOP-160S / 200S / 300S
15	KOP-630S / 750S / 630SW / 750SW
17	KOP-8D / 16D
19	KOP-30D / 40D / 60D
21	Service

凱威科真空科技(深圳)有限公司是中國最先進的真空供應商之一，業務範圍涵蓋半導體、複合半導體、化學、醫藥、冶金、科學儀器及研發等相關產業。全中國化的事業單位包含半導體、平面顯示器、太陽能、科學及真空工業。本公司結合相關應用專業人員並以強大的操作和技術支援做為後盾提供種類繁多的產品與技術服務。

凱威科真空科技(深圳)有限公司，營運範圍超過10多個國家遍及5大區域性組織：韓國、美國、日本、亞洲及歐洲，全中國約有150名員工。

K-VAC中國深圳公司於2005年成立，位於深圳市松崗金亨利科技園區內，提供尖端技術的維修及服務。並分別於香港、北京、蘇州設立各區域辦事處，以提供全中國客戶即時性的產品銷售及售後服務。

近期凱威科推出幾款K-VAC品牌的機械式真空泵，憑藉團隊多年的技術與經驗，K-VAC的產品具備著品質穩定、性能優越、可靠性高的優勢，歡迎各界參考比較，並在凱威科公司所提供的完善服務體系下，給客戶持續提供高性價比的真空泵。

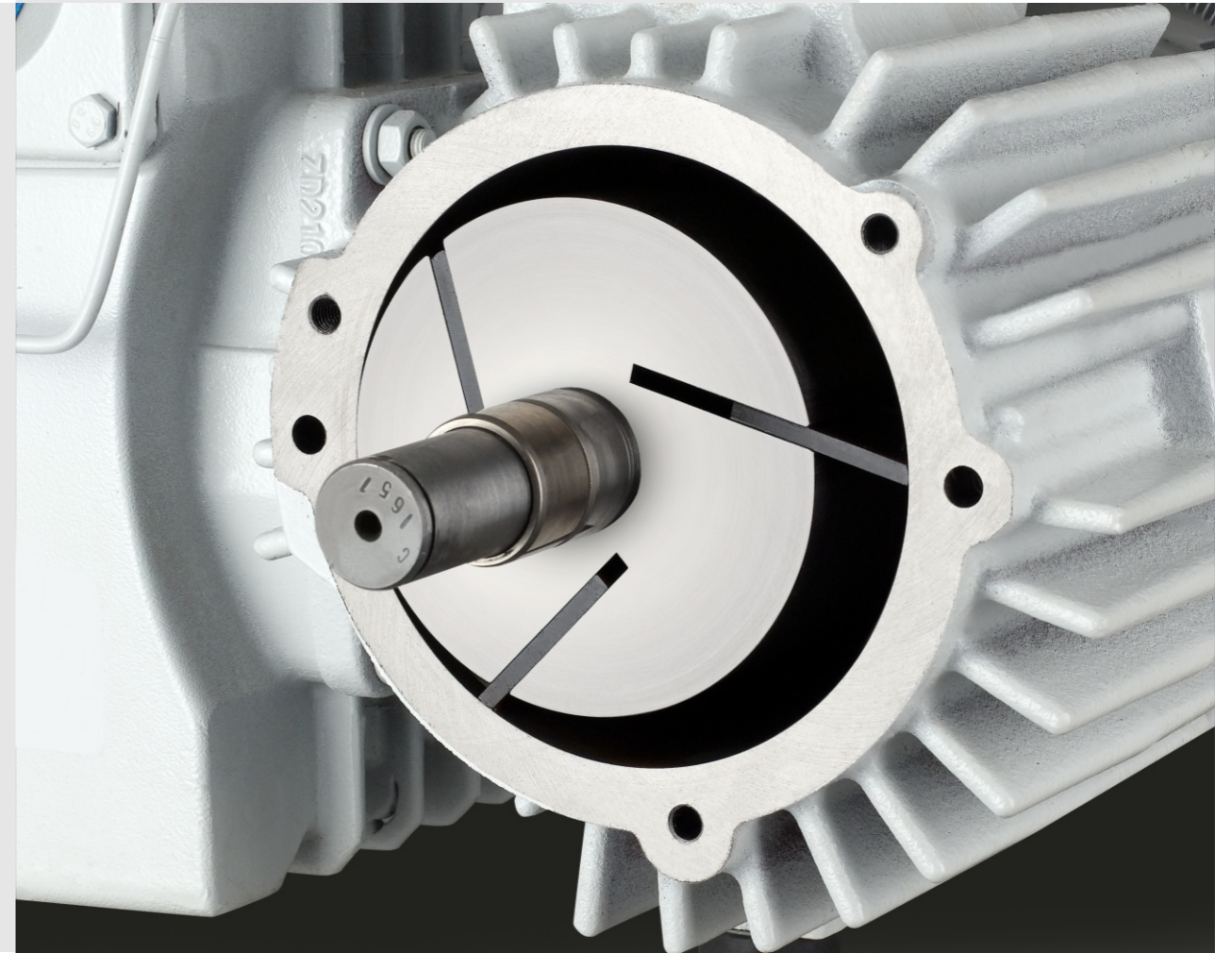
公司主要業務範圍：

- 各式PUMP系統、測試儀器、零配件等其他相關產品之銷售
- 半導體、製程真空技術、平版顯示技術、研發、分析儀器、薄膜塗層系統及工業真空技術等市場服務。
- 產品升級與二手商品翻修服務、全球服務支援、零件清潔、產品訓練、原廠零副件等支援服務。



KOP系列油旋片真空泵-偏心安裝的轉子在泵體內旋轉，旋轉產生的離心力使轉子槽內滑動的旋片緊貼泵內壁，旋片(葉片)將泵體和轉子之間的月牙型空間分隔成數個工作腔，當工作腔和進氣通道相連時，泵吸入氣體，旋片的繼續轉動使氣體受到壓縮並排入油箱內。

吸氣口與排氣口之間的壓力差同時使真空泵的滑潤油也進入壓縮腔，潤滑油和被抽氣體一起排入油箱內並通過重力作用和油氣濾網分離作用以及排氣篩檢程式的分離作用使潤滑油從油氣混合體中被分離，潤滑油回到油箱底部然後再次進入泵工作腔(油迴圈)，不含油的被抽氣體通過排氣口排入大氣中。





### KOP-10S / 16S

KOP-S系列單級旋片真空泵是一種基本型的真空泵獲得設備,採用油迴圈潤滑,風冷型、堅固耐用、可靠經濟,用於抽除普通空氣或少量可凝性氣體,應用於粗低真空範圍的廣泛工業用途。

#### 特點

標準電機直聯驅動,可定制特殊要求電機。結構緊湊輕巧,尤其適合設備配套。吸氣口採用標準螺紋,連接方便。配備高效油氣分離裝置,排氣潔淨。運行平穩寧靜,無需特殊固定或減震裝置。可靠的油迴圈結構,適合長期連續運行。安裝維護方便,運行費用低廉。

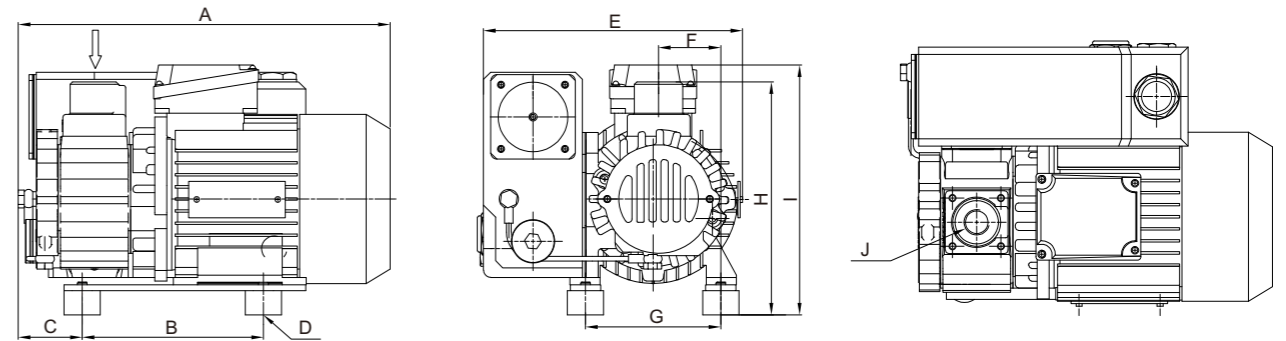
#### 應用

真空成型(吸塑、壓空、發泡),真空包裝及食品加工工藝,真空脫氣(脫泡、浸滲、濃縮),真空乾燥,真空吸附(夾具、吊具、吸盤),真空壓合、定型、貼膜,真空結晶、蒸餾、注入、冷卻。

#### 適合

各類包裝及自動化設備,真空成型機械、中小型真空箱、乾燥箱、物料脫氣及含浸設備、模具型腔抽真空、吸盤吊具及真空型機械手、小型移動真空站。

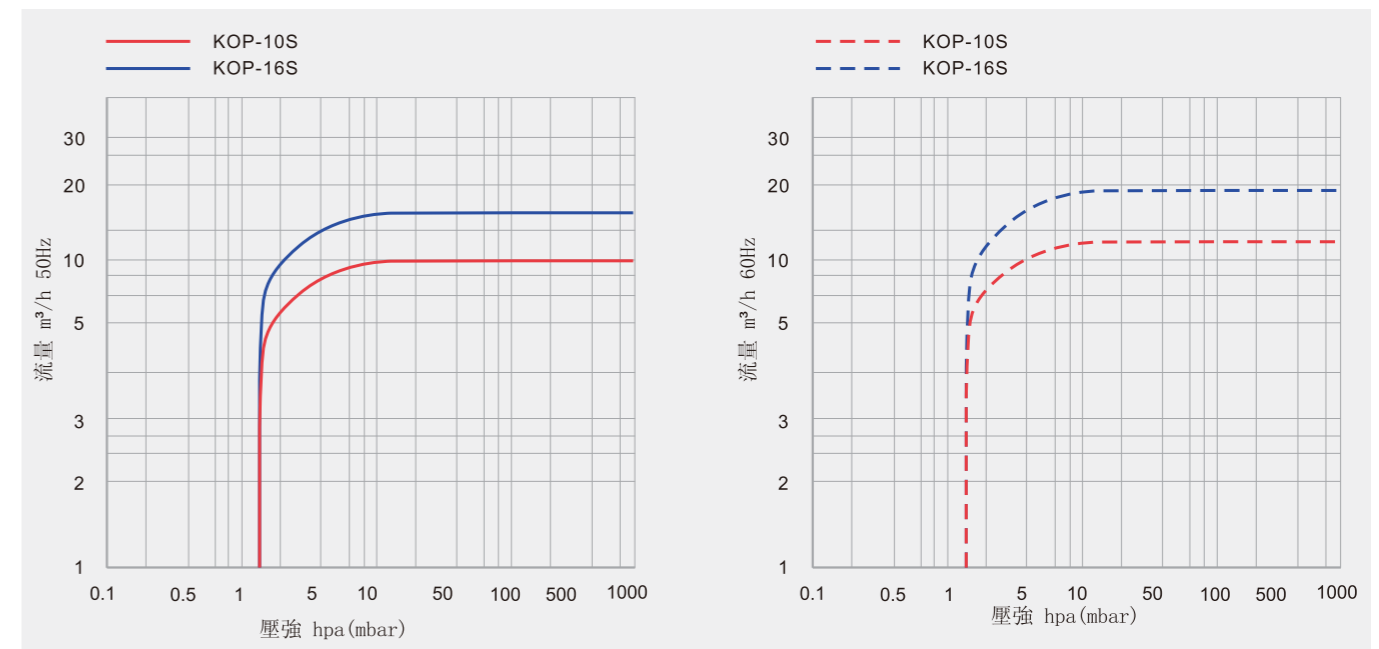
### 尺寸



型號	A	B	C	D	E	F	G	H	I	J
KOP-10S	308	150	53	4*M8	214.5	51.5	112	193	207	G1/2
KOP-16S	308	150	53	4*M8	214.5	51.5	112	193	207	G1/2

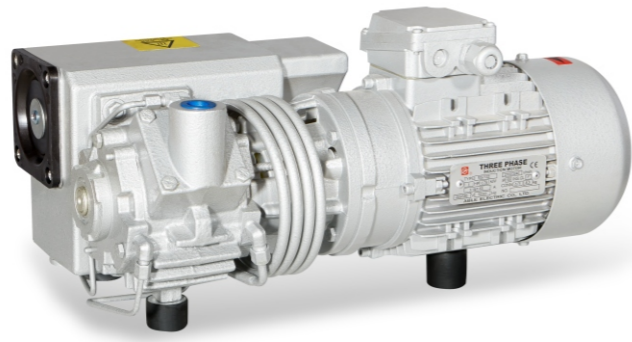
### 規格

型號	抽速(m <sup>3</sup> /h)		極限壓力(mbar)	電機功率(Kw)		轉速(rpm)		噪音[dB(A)]		吸氣口徑(inch)	重量(kg)
	50Hz	60Hz		50Hz	60Hz	50Hz	60Hz	50Hz	60Hz		
KOP-10S	10	12	2	0.37	0.44	2800	3360	62	64	G1/2	16
KOP-16S	16	19.2	2	0.55	0.66	2800	3360	63	65	G1/2	16





# KOP-21S



## KOP-21S

KOP-S系列單級旋片真空泵是一種基本型的真空泵獲得設備,採用油迴圈潤滑,風冷型、堅固耐用、可靠經濟,用於抽除普通空氣或少量可凝性氣體,應用於粗低真空範圍的廣泛工業用途。

### 特點

標準電機直聯驅動,可定制特殊要求電機。結構緊湊輕巧,尤其適合設備配套。吸氣口採用標準螺紋,連接方便。配備高效油氣分離裝置,排氣潔淨。運行平穩寧靜,無需特殊固定或減震裝置。可靠的油迴圈結構,適合長期連續運行。安裝維護方便,運行費用低廉。

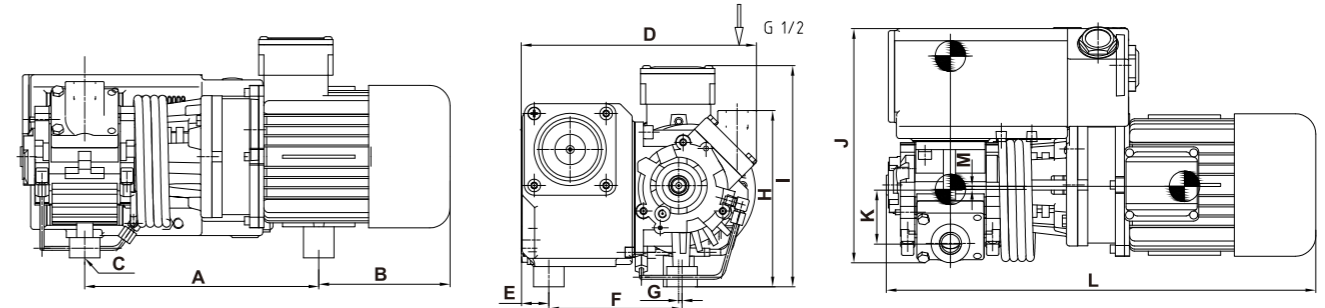
### 應用

真空成型(吸塑、壓空、發泡),真空包裝及食品加工工藝,真空脫氣(脫泡、浸滲、濃縮),真空乾燥,真空吸附(夾具、吊具、吸盤),真空壓合、定型、貼膜,真空結晶、蒸餾、注入、冷卻。

### 適合

各類包裝及自動化設備,真空成型機械、中小型真空箱、乾燥箱、物料脫氣及含浸設備、模具型腔抽真空、吸盤吊具及真空型機械手、小型移動真空站。

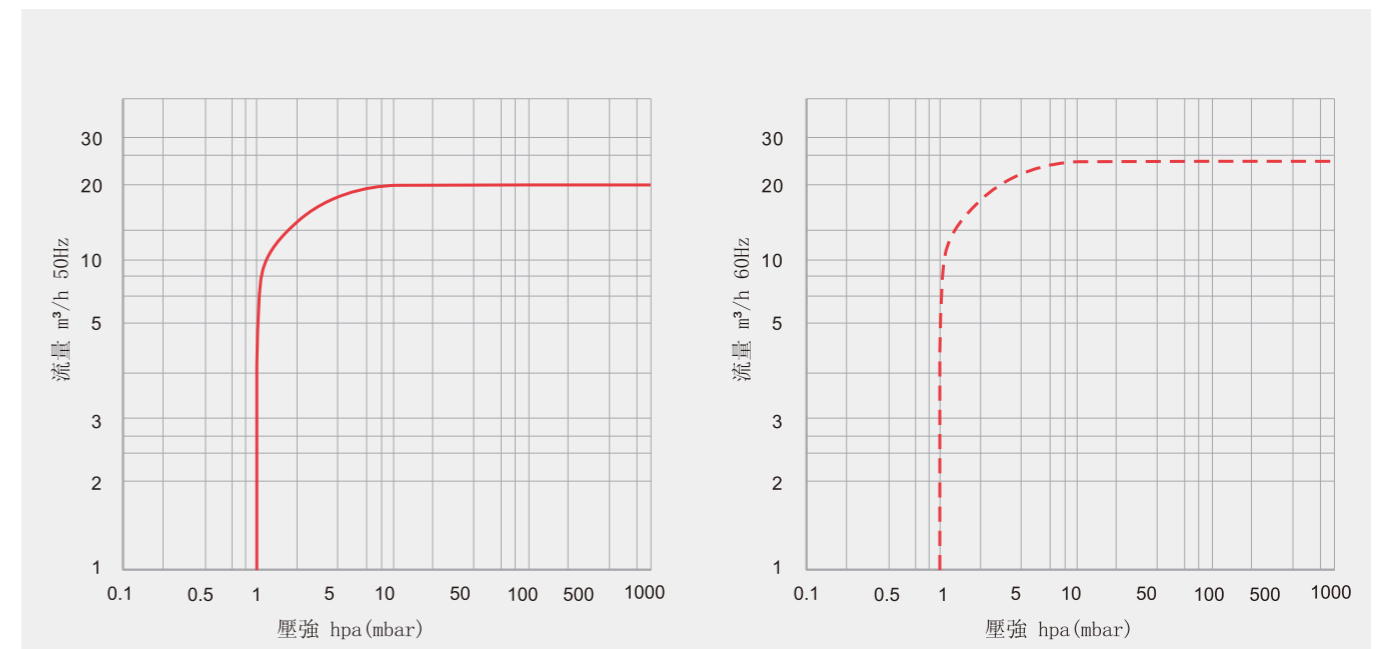
## 尺寸



型號	A	B	C	D	E	F	G	H	I	J	K	L	M
KOP-21S	230	129	3*M8	231	27	131	3	173	218	230	53	422	3

## 規格

型號	抽速 (m³/h)		極限壓力 (mbar)	電機功率 (Kw)		轉速 (rpm)		水蒸氣處理 (kg/h)		噪音 [dB (A)]		加油量 (L)	重量 (kg)
	50Hz	60Hz		50Hz	60Hz	50Hz	60Hz	50Hz	60Hz	50Hz	60Hz		
KOP-21S	20	24	1	0.75	0.9	2800	3360	0.4	0.48	64	66	0.5	19





# KOP-40S



## KOP-40S

KOP-S系列單級旋片真空泵是一種基本型的真空泵獲得設備,採用油迴圈潤滑,風冷型、堅固耐用、可靠經濟,用於抽除普通空氣或少量可凝性氣體,應用於粗低真空範圍的廣泛工業用途。

### 特點

標準電機直聯驅動,可定制特殊要求電機。結構緊湊輕巧,尤其適合設備配套。吸氣口採用標準螺紋,連接方便。配備高效油氣分離裝置,排氣潔淨。運行平穩寧靜,無需特殊固定或減震裝置。可靠的油迴圈結構,適合長期連續運行。安裝維護方便,運行費用低廉。

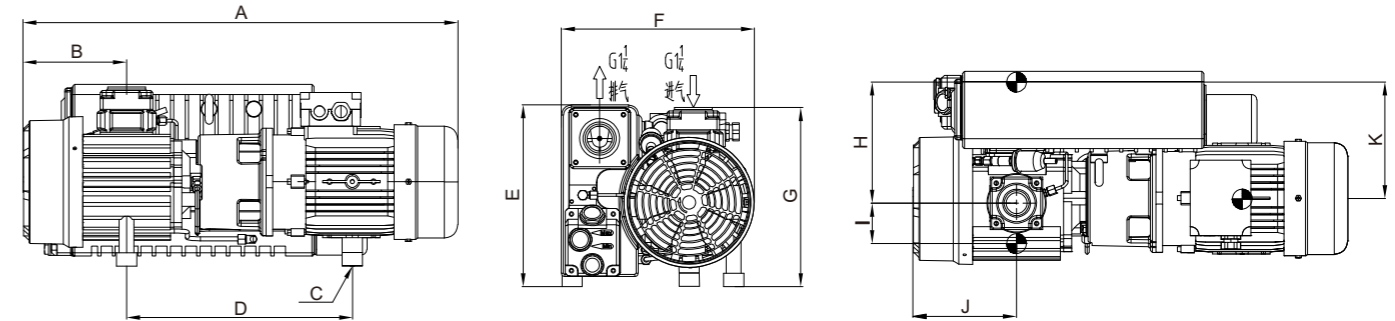
### 應用

真空成型(吸塑、壓空、發泡),真空包裝及食品加工工藝,真空脫氣(脫泡、浸滲、濃縮),真空乾燥,真空吸附(夾具、吊具、吸盤),真空壓合、定型、貼膜,真空結晶、蒸餾、注入、冷卻。

### 適合

中小型包裝設備,真空成型機械、真空乾燥及過濾設備、物料脫氣及含浸設備、模具型腔抽真空、真空型機械手或工作台、中小型移動真空站。

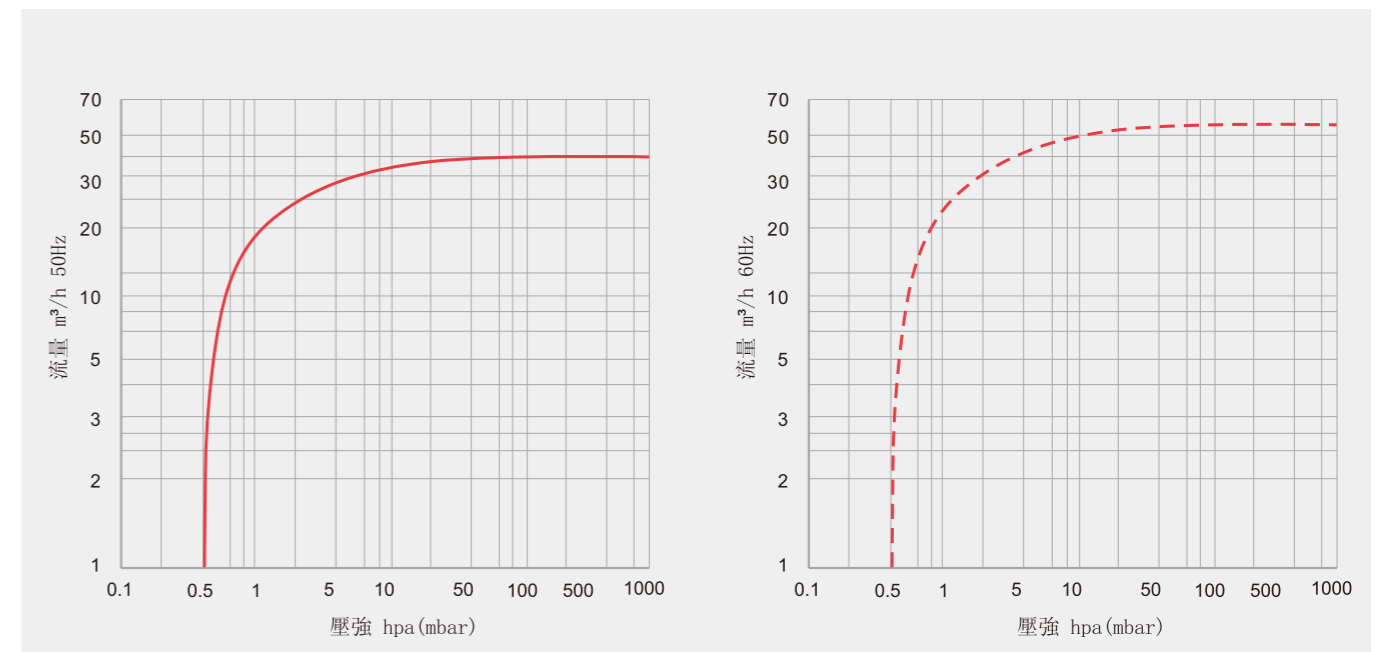
## 尺寸



型號	A	B	C	D	E	F	G	H	I	J	K
KOP-40S	646	154	336	336	270	287	266	180	60	154	173

## 規格

型號	抽速 (m³/h)		極限壓力 (mbar)	電機功率 (Kw)		轉速 (rpm)		水蒸氣處理 (kg/h)		噪音 [dB (A)]		加油量 (L)	重量 (kg)
	50Hz	60Hz		50Hz	60Hz	50Hz	60Hz	50Hz	60Hz	50Hz	60Hz		
KOP-40S	40	56	0.5	1.1	1.3	1450	1750	0.7	0.85	64	66	1.25	43





### KOP-65S / 100S

KOP-S系列單級旋片真空泵是一種基本型的真空泵獲得設備,採用油迴圈潤滑,風冷型、堅固耐用、可靠經濟,用於抽除普通空氣或少量可凝性氣體,應用於粗低真空範圍的廣泛工業用途。

#### 特點

標準電機真聯驅動,可定制特殊要求電機。結構緊湊輕巧,尤其適合設備配套。吸氣口採用標準螺紋,連接方便。配備高效油氣分離裝置,排氣潔淨。運行平穩寧靜,無需特殊固定或減震裝置。可靠的油迴圈結構,適合長期連續運行。安裝維護方便,運行費用低廉。

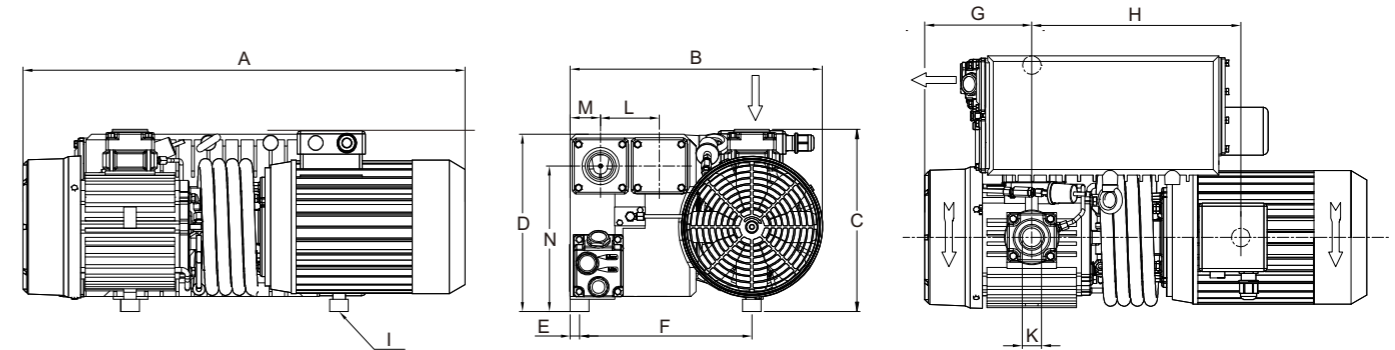
#### 應用

真空成型(吸塑、壓空、發泡),真空包裝及食品加工工藝,真空脫氣(脫泡、浸滲、濃縮),真空乾燥,真空吸附(夾具、吊具、吸盤),真空壓合、定型、貼膜,真空結晶、蒸餾、注入、冷卻。

#### 適合

真空包裝及食品加工機械、真空成型或定型設備、真空乾燥和過濾設備、物料脫氣及含浸設備、模具型腔的抽真空、真空機械手或工作臺等、中小型移動真空站。

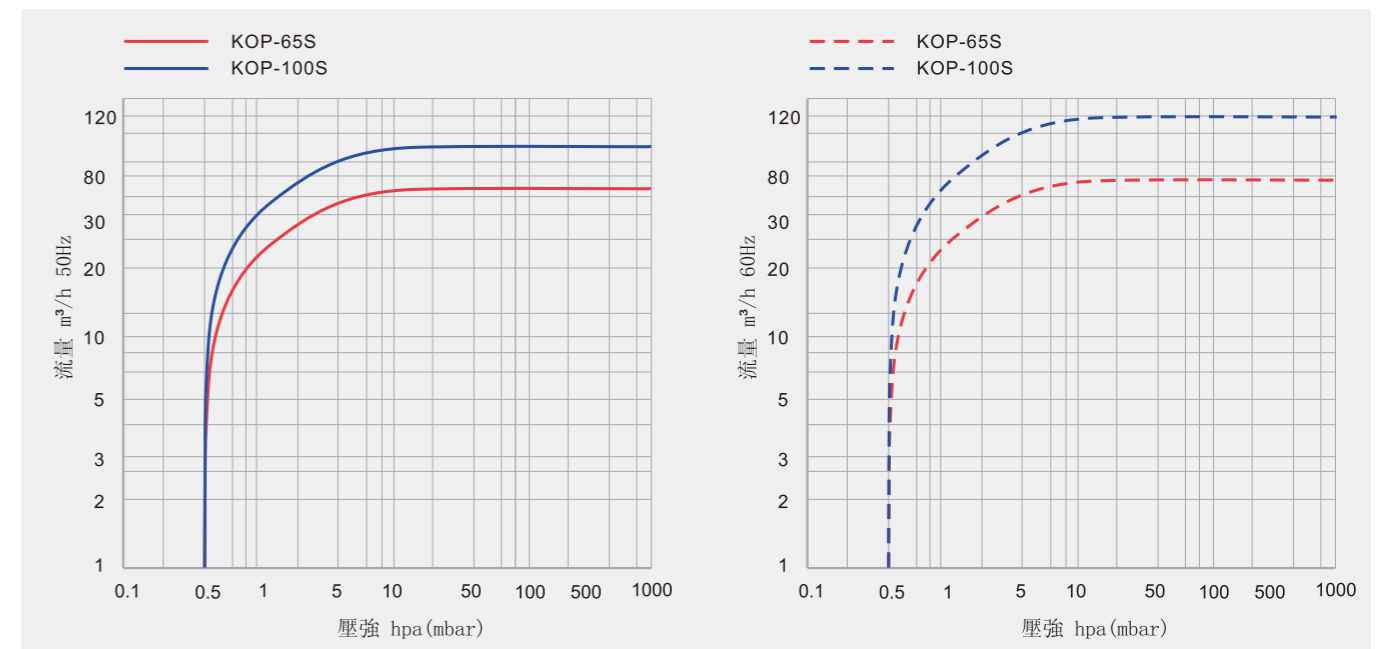
### 尺寸



型號	A	B	C	D	E	F	G	H	I	K	L	M	N
KOP-65S	602	405	300	290	15	280	100	310	M8	G1-1/4	100	50	235
KOP-100S	710	405	300	290	15	280	100	345	M8	G1-1/4	100	50	235

### 規格

型號	抽速 (m³/h)		極限壓力 (mbar)	電機功率 (Kw)		轉速 (rpm)		水蒸氣處理 (kg/h)		噪音 [dB (A)]		加油量 (L)	重量 (kg)
	50Hz	60Hz		50Hz	60Hz	50Hz	60Hz	50Hz	60Hz	50Hz	60Hz		
KOP-65S	65	78	0.5	1.5	1.8	1450	1750	1	1.2	65	67	2	54
KOP-100S	100	120	0.5	2.2	2.6	1450	1750	1.5	1.8	67	69	2	69





### KOP-160S / 200S / 300S

KOP-S系列單級旋片真空泵是一種基本型的真空泵獲得設備,採用油迴圈潤滑,風冷型、堅固耐用、可靠經濟,用於抽除普通空氣或少量可凝性氣體,應用於粗低真空範圍的廣泛工業用途。

#### 特點

標準電機直聯驅動,可定制特殊要求電機。結構緊湊輕巧,尤其適合設備配套。吸氣口採用標準螺紋,連接方便。配備高效油氣分離裝置,排氣潔淨。運行平穩寧靜,無需特殊固定或減震裝置。可靠的油迴圈結構,適合長期連續運行。安裝維護方便,運行費用低廉。

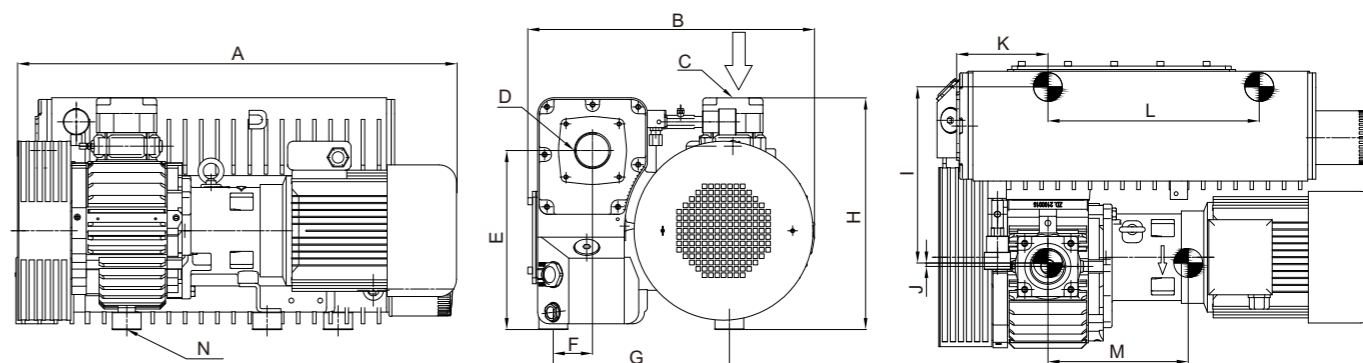
#### 應用

真空成型(吸塑、壓空、發泡),真空包裝及食品加工工藝,真空脫氣(脫泡、浸滲、濃縮),真空乾燥,真空吸附(夾具、吊具、吸盤),真空壓合、定型、貼膜,真空結晶、蒸餾、注入、冷卻。

#### 適合

真空過濾設備、真空灌封設備、真空濃縮設備、中大型吸塑設備、大型真空吊具、真空鍍膜和工業爐設備上作為預抽泵或前級泵、物料的真空輸送或收集、複合材料及光伏電池組件的真空壓合、工廠和醫院以及實驗室的中央真空系統、與羅茨泵組成泵組應用於中真空領域。

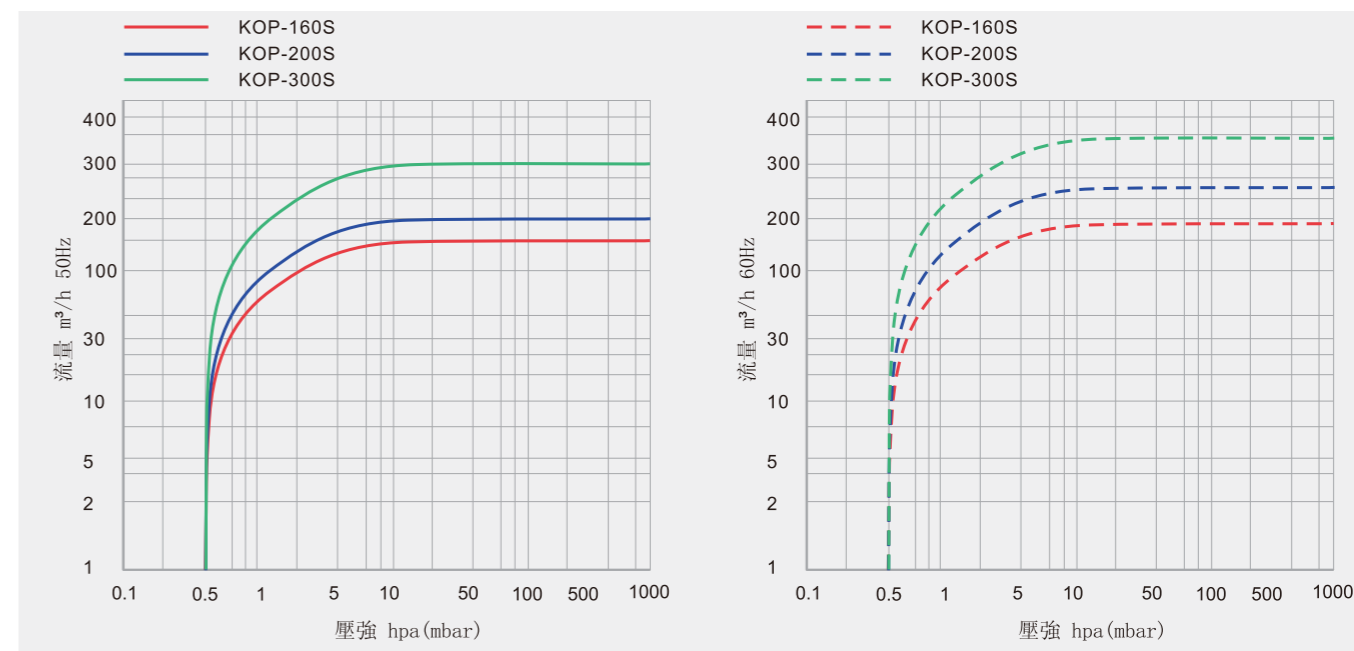
### 尺寸



型號	A	B	C	D	E	F	G	H	I	J	K	L	M	N
KOP-160S	761	495	G2"	G2"	310	68	305	400	305	6	158	366	243	4*M10
KOP-200S	850	495	G2"	G2"	310	68	305	410	305	6	158	366	220	4*M10
KOP-300S	1010	585	G2"	G2"	321	79	375	411	375	10	214	390	303	4*M10

### 規格

型號	抽速 (m³/h)		極限壓力 (mbar)	極限壓力開氣鎖 (mbar)	電機功率 (Kw)		轉速 (rpm)		水蒸氣處理 (kg/h)		噪音 [dB (A)]		加油量 (L)	重量 (kg)
	50Hz	60Hz			50Hz	60Hz	50Hz	60Hz	50Hz	60Hz				
KOP-160S	160	190	0.5	1	4.0	4.8	1450	1750	2.5	3	72	74	8	142
KOP-200S	200	240	0.5	1	4.0/5.5	4.8/6.6	1450	1750	4	4.8	74	76	8	145
KOP-300S	300	360	0.5	1	5.5/7.5	6.6/9.0	1450	1750	4.5	5.4	75	77	8	198/212







### KOP-630S / 750S / 630SW / 750SW

KOP-S系列單級旋片真空泵是一種基本型的真空泵獲得設備,採用油迴圈潤滑,風冷型、堅固耐用、可靠經濟,用於抽除普通空氣或少量可凝性氣體,應用於粗低真空範圍的廣泛工業用途。

KOP-SW系列產品為水冷型供客戶選擇。

#### 特點

標準電機直聯驅動,可定制特殊要求電機。結構緊湊輕巧,尤其適合設備配套。吸氣口採用標準螺紋,連接方便。配備高效油氣分離裝置,排氣潔淨。運行平穩寧靜,無需特殊固定或減震裝置。可靠的油迴圈結構,適合長期連續運行。安裝維護方便,運行費用低廉。

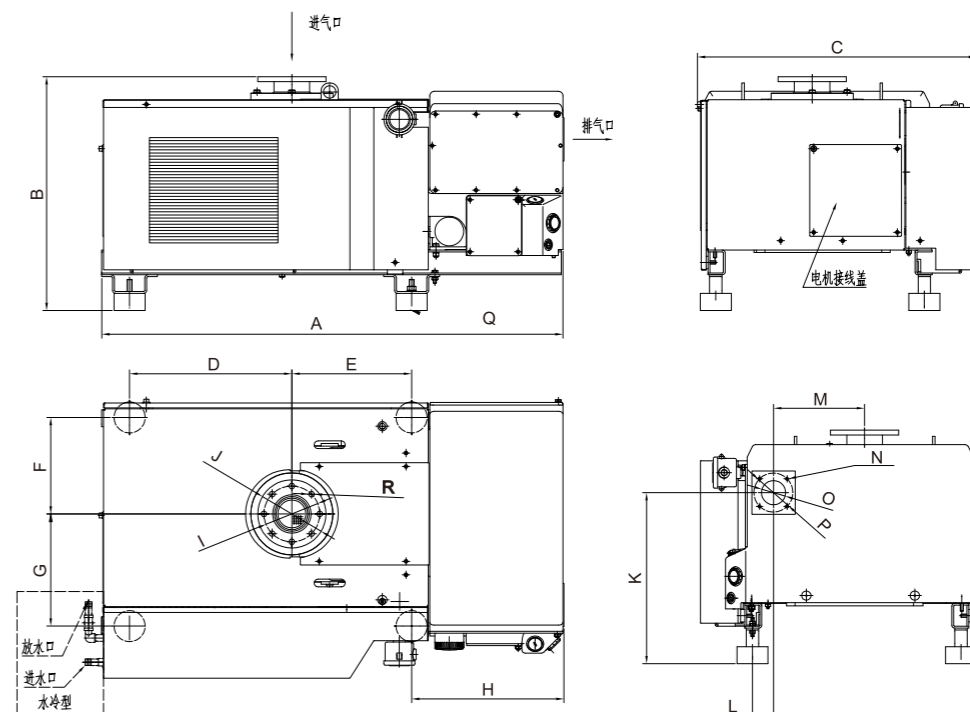
#### 應用

真空成型(吸塑、壓空、發泡),真空包裝及食品加工工藝,真空脫氣(脫泡、浸滲、濃縮),真空乾燥,真空吸附(夾具、吊具、吸盤),真空壓合、定型、貼膜,真空結晶、蒸餾、注入、冷卻。

#### 適合

中央真空系統、污水處理等環保工程配套、真空鍍膜設備和電爐等設備配套、中大型真空容器的粗抽工序、真空乾燥和預冷設備、與羅茨泵組成泵組應用於中高真空領域。

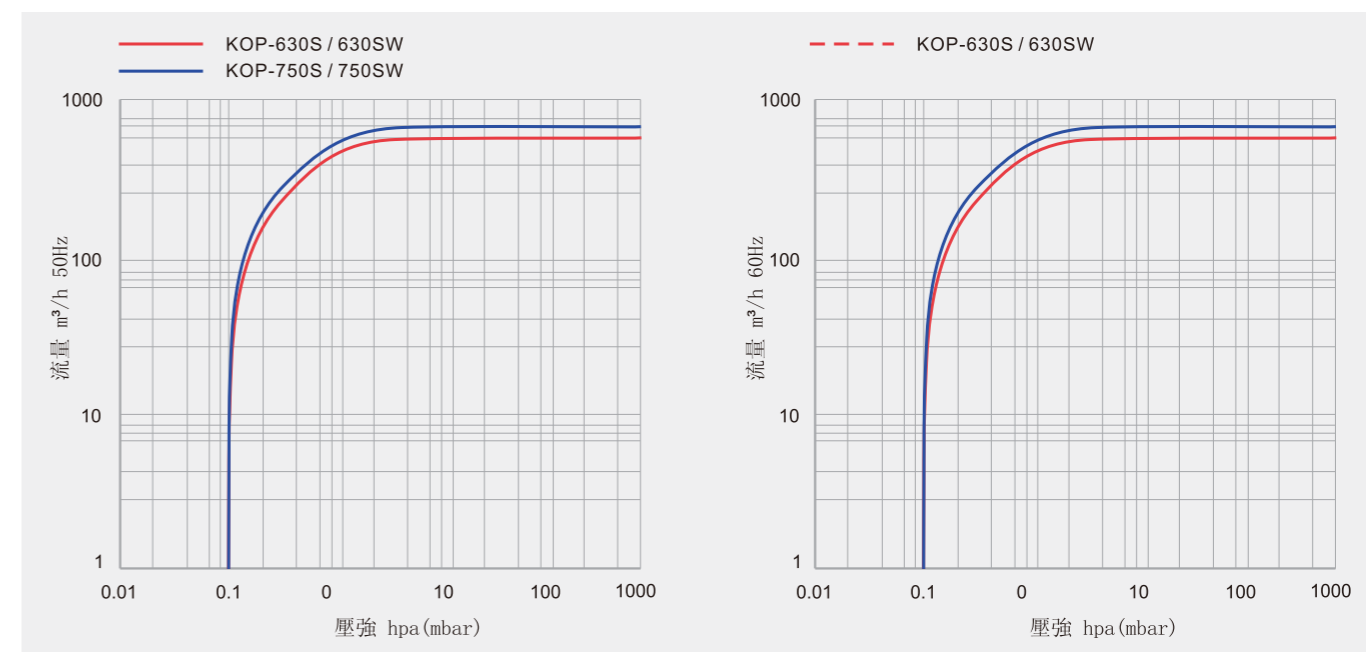
#### 尺寸

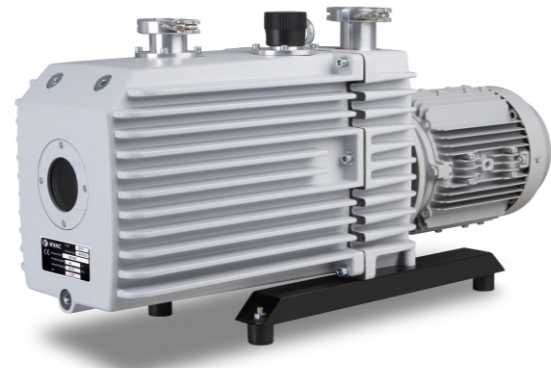


型號	A	B	C	D	E	F	G	H	I	J	K	L	M	N	O	P	Q	R
KOP-630S(SW)	1500	754	900	523	387	311	362	492	Ø180	Ø220	550	68	294	M10*12	Ø80	Ø125	M16*15	8*Ø18
KOP-750S(SW)	1500	754	900	523	387	311	362	492	Ø180	Ø220	550	68	294	M10*12	Ø80	Ø125	M16*15	8*Ø18

#### 規格

型號	抽速(m³/h)		極限壓力開氣鎮(mbar)	極限壓力開氣鎮(mbar)	極限壓力雙氣鎮(mbar)	電機功率(Kw)		轉速(rpm)		水蒸氣處理(kg/h)		噪音[dB(A)]		加油量(L)	重量(kg)
	50Hz	60Hz				50Hz	60Hz	50Hz	60Hz	50Hz	60Hz				
KOP-630S(SW)	700	840	0.1	0.8	2	15	18	825	990	17	20	74	76	22	660
KOP-750S(SW)	840	*	0.1	0.8	2	18.5	*	990	*	24	*	75	*	22	680





### KOP-8D / 16D

KOP-D系列雙級旋片真空泵-轉子偏心地安裝在泵缸體內，通過始終緊貼缸壁的旋片把泵腔分成大小隨轉子轉動而變化的腔體。當電機帶動泵轉子順時針旋轉，腔體由小變大完成吸氣，轉子繼續旋轉至壓縮位置，腔體由大變小壓縮排氣，完成一個吸氣-壓縮-排氣工作週期。當電機連續轉動，泵體則實現不斷吸氣-壓縮-排氣，從而達到對容器抽氣的目的。當排出的氣體通過氣道而轉入另一級（低真空級），由低真空級抽走，再經低真空級壓縮後排至大氣中，即組成了雙級泵。這時總的壓縮比由兩級來負擔，因而提高了極限真空度。

#### 特點

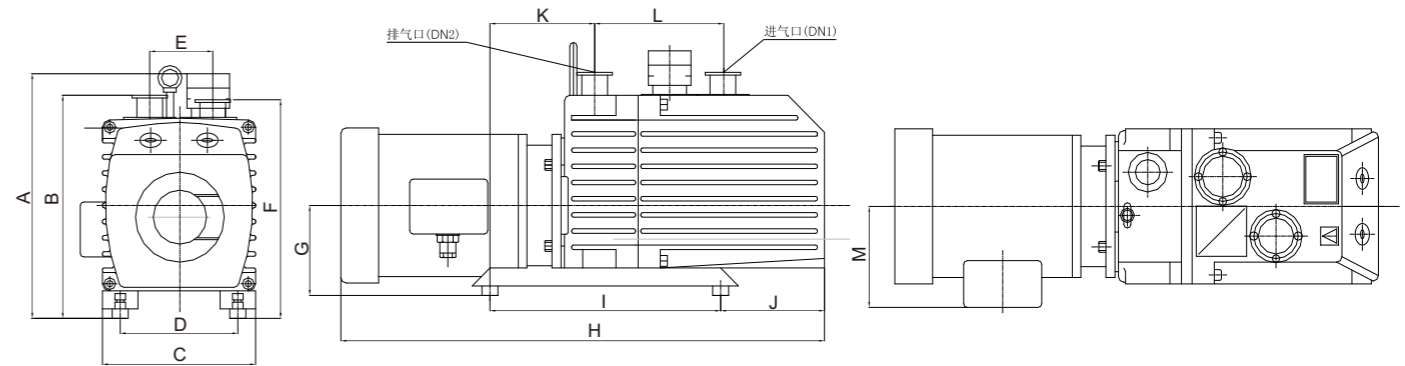
結構緊湊輕巧，尤其適合設備配套。所有真空連接件集中在真空泵的頂部，方便連接集成。油視窗、注油與放油塞、標牌位於真空泵前端，檔操作與維護。

#### 應用

高極限真空低噪音環境的科研，教學，實驗室，分析儀器，醫療器械，真空鍍膜；也可用於電真空器件製造、保溫瓶製造、真空焊接、印刷、吸塑、製冷設備修理以及儀器儀錶配套等。

KOP系列真空泵可作為中、低真空系統的主軸泵，它可單獨作用，也可作為增壓泵、擴散泵、分子泵等的前級泵。

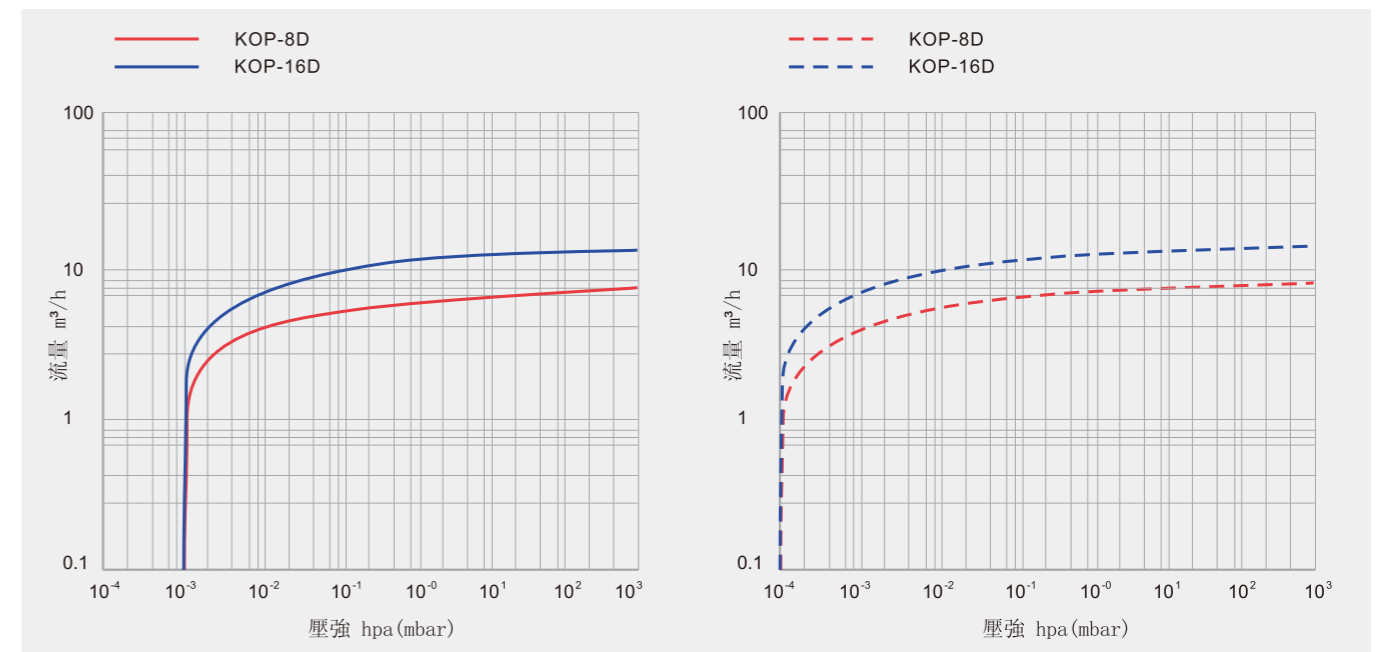
### 尺寸



型號	A	B	C	D	E	F	G	H	I	J	K	L	M	DN1	DN2
KOP-8D	272	243	173	133	71	246	100	500	260	75	118	173	160	KF25	KF25
KOP-16D	272	243	173	133	71	246	100	540	260	117	118	173	160	KF25	KF25

### 規格

型號	抽速		開氣鎖分壓強 (mbar)	開氣鎖總壓強 (mbar)	開氣鎖總壓強 (mbar)	水氣允許壓強 (mbar)	進氣口 排氣口尺寸 (mm)	噪音 (dB) (氣鎖開/時)	注油量 (L) (最大/最小)	重量 (kg) (未注油)	環境溫度 (最低/最高)	功率		泵的長度 (mm)
	50Hz	60Hz										單相	三相	
KOP-8D	8	9.6	$4 \times 10^{-4}$	$3 \times 10^{-3}$	$6 \times 10^{-3}$	30	KF25	54/56	1/0.7	27	5/40	550	750	500
KOP-16D	18	21.6	$4 \times 10^{-4}$	$3 \times 10^{-3}$	$6 \times 10^{-3}$	20	KF25	55/58	1.5/1	31	5/40	550	550	540





### KOP-30D / 40D / 60D

KOP-D系列雙級旋片真空泵-轉子偏心地安裝在泵缸體內，通過始終緊貼缸壁的旋片把泵腔分成大小隨轉子轉動而變化的腔體。當電機帶動泵轉子順時針旋轉，腔體由小變大完成吸氣，轉子繼續旋轉至壓縮位置，腔體由大變小壓縮排氣，完成一個吸氣-壓縮-排氣工作週期。當電機連續轉動，泵體則實現不斷吸氣-壓縮-排氣，從而達到對容器抽氣的目的。當排出的氣體通過氣道而轉入另一級（低真空級），由低真空級抽走，再經低真空級壓縮後排至大氣中，即組成了雙級泵。這時總的壓縮比由兩級來負擔，因而提高了極限真空度。

#### 特点

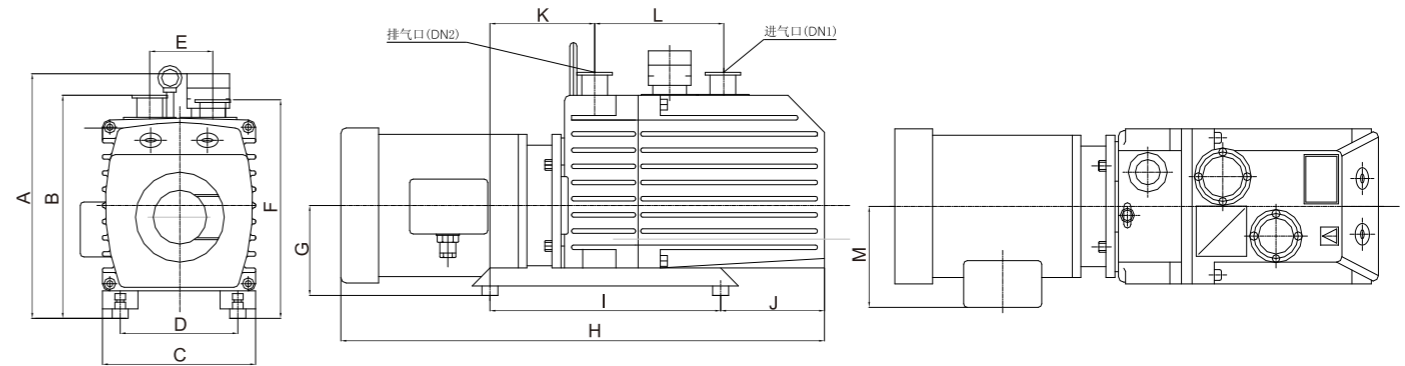
結構緊湊輕巧，尤其適合設備配套。所有真空連接件集中在真空泵的頂部，方便連接集成。油視窗、注油與放油塞、標牌位於真空泵前端，檔操作與維護。

#### 应用

高極限真空低噪音環境的科研，教學，實驗室，分析儀器，醫療器械，真空鍍膜；也可用於電真空器件製造、保溫瓶製造、真空焊接、印刷、吸塑、製冷設備修理以及儀器儀錶配套等。

KOP系列真空泵可作為中，低真空系統的主軸泵，它可單獨作用，也可作為增壓泵、擴散泵、分子泵等的前級泵。

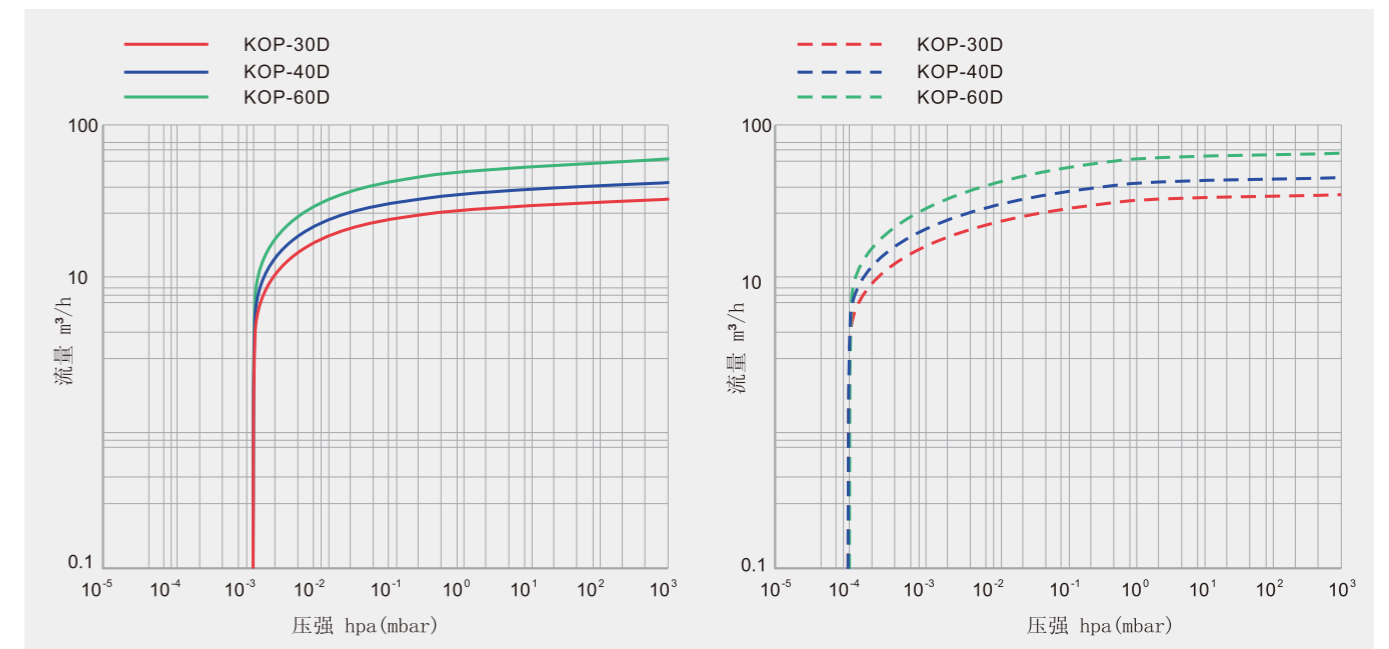
### 尺寸



型號	A	B	C	D	E	F	G	H	I	J	K	L	M	DN1	DN2
KOP-30D	370	358	242	192	90	362	166	661	395	123	185	224	153	KF40	KF40
KOP-40D	370	358	242	192	90	362	166	765	395	198	185	224	153	KF40	KF40
KOP-60D	370	358	242	192	90	362	166	765	395	198	185	224	153	KF40	KF40

### 規格

型號	抽速		開氣鎖分壓強(mbar)	開氣鎖總壓強(mbar)	開氣鎖總壓強(mbar)	水氣允許壓強(mbar)	進氣口 排氣口尺寸(mm)	噪音(dB)(氣鎖開/時)	注油量(L)(最大/最小)	重量(kg)(未注油)	環境溫度(最低/最高)	功率(50/60Hz)	泵的長度(mm)
	50Hz	60Hz											
KOP-30D	36	43	$4 \times 10^{-4}$	$3 \times 10^{-3}$	$6 \times 10^{-3}$	40	KF40	58/60	3.8/3.3	69	5/40	1500	661
KOP-40D	48	57	$4 \times 10^{-4}$	$3 \times 10^{-3}$	$6 \times 10^{-3}$	30	KF40	58/60	5/4.6	82	5/40	1500	765
KOP-60D	65	78	$4 \times 10^{-4}$	$3 \times 10^{-3}$	$6 \times 10^{-3}$	30	KF40	58/60	5/4.6	80	5/40	2200	765





## 一流的服務和培訓，造就高質量的產品

負責任、可信賴、高效率，絕對物超所值！

全系列的備用零件我們有充足的維修零配件在庫存品，即時快速的滿足客戶需求。

### 維修工廠

在我們的維修工廠裏，由原廠訓練的資深工程人員為您提供最細心、最規範的維修服務。

### 現場服務

在一般條件允許的情況下，我們專業服務人員在24小時內可以到達客戶指定的生產現場，提供到場判定故障發生原因及提供有限制的現場維修服務。



Service